

Skylla-TG 24/30 e 24/50 GMDSS

con stima del tempo residuo della batteria

www.victronenergy.com



Skylla TG 24 30 GMDSS

GMDSS

Il Global Maritime Distress & Safety System (GMDSS - sistema mondiale di soccorso e sicurezza in mare) venne sviluppato dalla Organizzazione Marittima Internazionale (IMO) per migliorare le comunicazioni marittime di sicurezza e soccorso.

Alimentatore

Skylla TG è un ottimo caricabatterie e alimentatore per applicazioni GMDSS. Quando si usa un caricabatterie Skylla standard per le funzioni di allarme e monitoraggio richieste per i sistemi GMDSS sono comunque necessari dispositivi aggiuntivi.

Semplicità di installazione: il GMDSS Skylla

Il caricabatterie Skylla GMDSS di Victron è stato progettato per fornire tutti i dati di allarmi e monitoraggio richiesti. Sia la batteria che il sistema GMDSS sono collegati direttamente al caricabatterie. I dati e gli allarmi sono tutti visualizzati su un pannello digitale (pannello VE.Net GMDSS, da ordinare separatamente). Un cavo di rete UTP standard a otto fili collega caricabatterie e pannello.

Nessuna regolazione

Tutto il sistema è del tipo 'click and go': i pannelli sono preimpostati per le funzionalità GMDSS. Grazie ad un menu semplice ed intuitivo si possono modificare le impostazioni, se necessario.

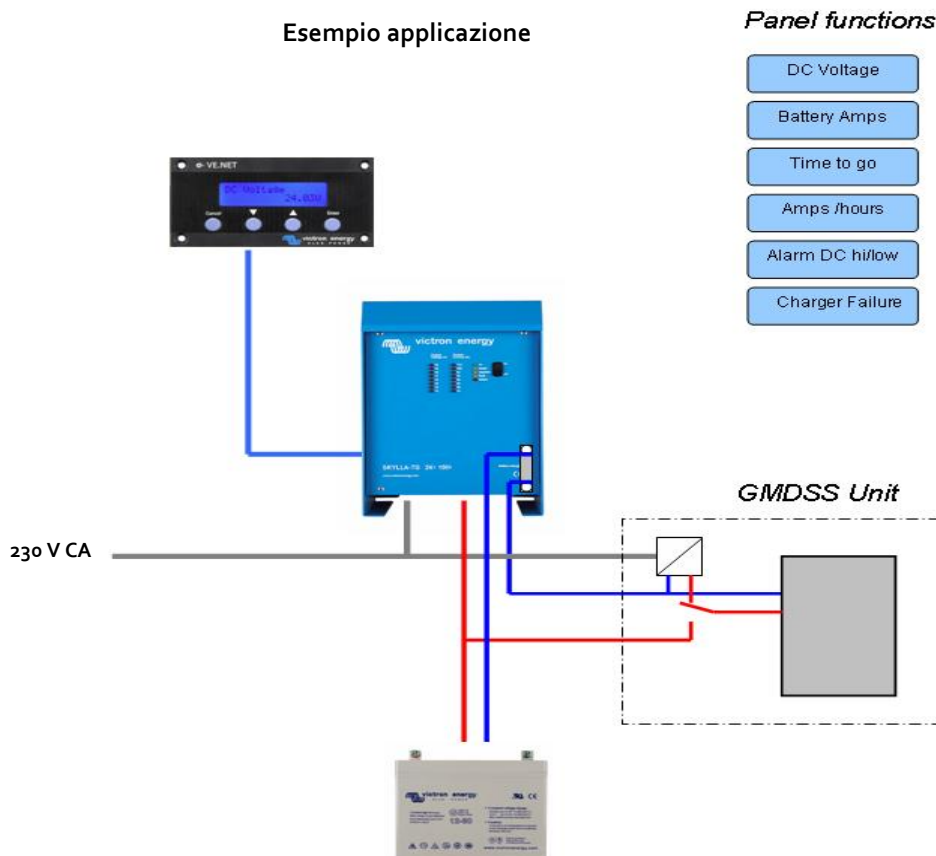
Tempo residuo della batteria

Il caricabatterie Skylla GMDSS è dotato di dispositivo di controllo della batteria integrato. La capacità della batteria viene completamente monitorata in modo che il pannello sia in grado di indicare anche il "tempo restante" in caso di blackout dell'alimentazione.

Il caricabatterie perfetto per tutte le batterie

La tensione di carica può essere regolata con precisione per adattarsi a tutti i sistemi di batterie VRLA o a liquido elettrolita.

Esempio applicazione



Panel functions

DC Voltage

Battery Amps

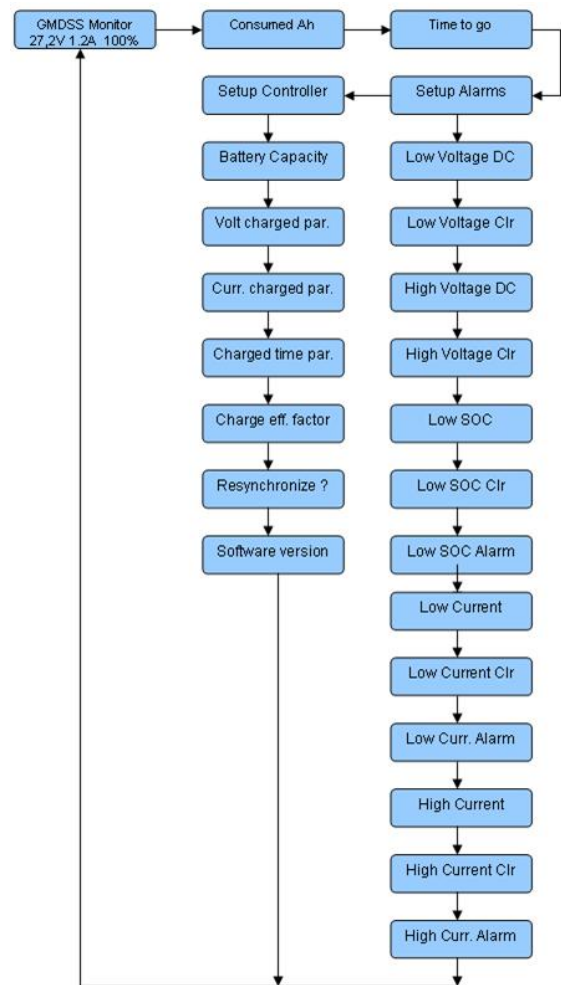
Time to go

Amps /hours

Alarm DC hi/low

Charger Failure

Skylla-TG	24/30 GMDSS	24/50 GMDSS
Tensione di ingresso (V CA)	230	
Intervallo della tensione di ingresso (V CA)	90 - 265	
Frequenza (Hz)	45-65	
Fattore di potenza	1	
Tens. di carica in "assorbimento" (V CC)	28,5	
Tens. di carica in "mantenimento" (V CC)	26,5	
Corrente di carica (A)	30 (limitato a 22 A a 110V CA)	50
Caratteristiche di carica	IUoUo (tre stadi)	
Sensori di temperatura	√	
Può essere utilizzato come alimentatore	√	
Raffreddamento forzato	√	
Protezione (1)	a,b,c,d	
Intervallo temperatura di esercizio	da -40 a +50°C (-40 - 122°F)	
Umidità (senza condensa)	max 95%	
CUSTODIA		
Materiale & Colore	alluminio (blu RAL 5012)	
Collegamento batteria	Due cavi da 1,5 m	
collegamento GMDSS	Un cavo da 1,5 m (+ da prendersi direttamente dalla batteria)	
Collegamento in CA 230V	Cavo a tre conduttori da 2,5 mm ² (AWG 6) Lunghezza: 2 m	
Protezione	IP 21	
Peso kg (libbre)	6 (13)	
Dimensioni (HxLxP in mm) (HxLxP in pollici)	485x250x147 (19,1x9,9x5,8)	
ACCESSORI		
Pannello VE.Net GMDSS	Da ordinarsi separatamente	
Cavo UTP	Da ordinarsi separatamente	
NORMATIVE		
Sicurezza	EN 60335-1, EN 60335-2-29	
Immunità alle emissioni	EN 55014-1, EN 61000-3-2	
Immunità	EN 55014-2, EN 61000-3-3	
Nav. marittima e radiocomunicazione	IEC 60945	
1) Password: a) corto circuito in uscita b) Rilevamento polarità inversa della batteria	c) Tensione batteria troppo elevata d) Sovratemperatura	2) Temperatura ambiente fino a 40°C (100°F)



Pannello remoto GMDSS

Il pannello remoto garantisce facilità di accesso a tutti i dati importanti. Le regolazioni degli allarmi sono preimpostate ma possono essere riprogrammate.